

FORUM CULTURAL

Cerca del muro, el Kulturforum lo forma una serie de edificios emblemáticos, que llevan construyéndose desde 1960, de gran importancia tras la segunda Guerra Mundial. El Kulturforum está ubicado en el centro de la ciudad, en torno a Potsdamer Platz y cerca del Pariser Platz y del barrio de gobierno.
¿Qué forma parte del Kulturforum?

NUEVA GALERÍA NACIONAL (Nationalgalerie)

Museo diseñado por el arquitecto alemán Ludwig Mies van der Rohe. Está



ubicado en Berlín, en la zona de Tiergarten, y fue inaugurado en 1968. Está principalmente dedicado al arte del siglo XX, con particular énfasis en expresionismo, cubismo y Bauhaus. Contiene obras de Klee, Munch, Kandinsky y Pablo Picasso, entre otros importantes artistas.

DIRECCIÓN:

Potsdamer Straße 50, 10785 Berlín
Teléfono: +49 30/266424242

www.smb.museum

PINACOTECA (Gemäldegalerie)



La Gemäldegalerie es una pinacoteca de Berlín. Tiene una de las colecciones más destacadas del mundo de arte europeo desde el siglo XIII hasta el XVIII. Su colección incluye obras maestras de artistas tales como Alberto Durero, Lucas Cranach, Rafael Sanzio, Tiziano, Caravaggio, Pedro Pablo Rubens, y Rembrandt. Se inauguró en 1830, y se reconstruyó en 1998.

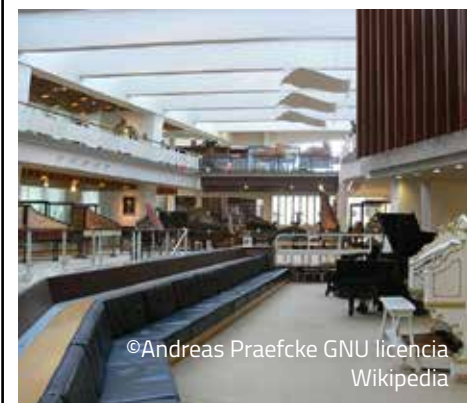
DIRECCIÓN:

*Matthäikirchplatz, 10785
Berlin*

www.smb.museum



MUSEO DE INSTRUMENTOS (Musikinstrumentenmuseum)



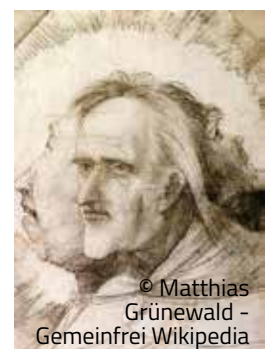
MUSEOS DE MÚSICA (M)

El Musikinstrumentenmuseum dispone de 3200 instrumentos musicales, aunque solamente se exhiben 800; los cuales en su mayoría tienen más de 500 años de antigüedad. El museo alberga en su interior el clavecín de Bach, la armónica de cristal de Benjamín Franklin y el órgano de Mighty Wurlitzer, el más grande dentro de su tipología en toda Europa. En el museo se ofrecen también actuaciones en vivo todas las semanas, y el precio por entrada es de 4 euros.

DIRECCIÓN: *Tiergartenstr. 1,
10785 Berlín-Tiergarten*
www.sim.spk-berlin.de

EL GABINETE DE GRABADO (Kupferstichkabinett)

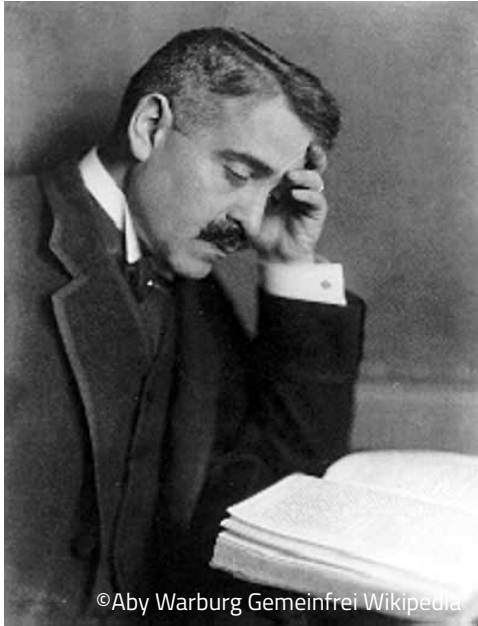
El gabinete de grabado tiene una colección de grandes dimensiones de "Arte en papel- Kunst auf Papier". Con sus 110.000 dibujos a mano y 550.000 páginas gráficas. Encontramos obras de Sandro Botticelli, Albrecht Dürer sobre Rembrandt, y desde Adolph Menzel hasta Pablo Picasso



© Matthias Grünewald - Gemeinfrei Wikipedia

y Andy Warhol. Se trata del gabinete de grabado más grande, seguido del museo Louvre en París, Albertina en Viena, British Museum en Londres y el Museo metropolitano de arte, en Nueva York.

DIRECCIÓN:
Matthäikirchplatz, 10785 Berlín
www.smb.museum



©Aby Warburg Gemeinfrei Wikipedia

BIBLIOTECA DE ARTE

Especializada en arte, dispone de dibujos, gráficos, y una amplia colección fotográfica donde es posible pasarse horas sumergidos y disfrutando del talento de importantes artísticas. La biblioteca de arte con sus 400.000 tomos es una de las bibliotecas especiales de la historia de arte en Alemania, que cada año tiene más de 35.000 lectores.

DIRECCIÓN:

Matthäikirchplatz 6

10785 Berlin Tiergarten

Tel.: 030 - 266 424242



©Josef lehmkuhl GNU licencia Wikimedia



© Manfred Brückels GNU licencia Wikipedia



© Raimond Spekking CC-BY-SA-3.0 Wikimedia

FILARMÓNICA DE BERLIN (*Berliner Philharmonie*)

Es una de las orquestas sinfónicas más importantes del mundo. Su actual director titular es Simon Rattle. La Orquesta también es base de varios conjuntos de música de cámara. Tras la destrucción, en la Segunda Guerra Mundial, de su antigua sede, la orquesta reside desde 1963 en la Berliner Philharmonie, diseñada por el arquitecto Hans Scharoun, una de las más importantes salas de conciertos del mundo.

DIRECCIÓN:L

*Herbert-von-Karajan-Str. 1*10785 Berlin*Telefon:
(030) 254 88-999*

www.berliner-philharmoniker.de

NUEVA BIBLIOTECA DEL ESTADO

(*Neue Staatsbibliothek*)

Fue fundada en 1661 como la Biblioteca del Príncipe Elector en Colonia del Spree, posteriormente Biblioteca Real de Berlín entre 1701 a 1918. Después de la Primera Guerra Mundial fue renombrada como Biblioteca Estatal Prusiana. Durante la Segunda Guerra Mundial todo su contenido (en aquel tiempo alrededor de tres millones de libros y otros materiales) fue escondido por seguridad en 30 monasterios, castillos y minas abandonadas. Desde su reunificación el 1 de enero de 1992, la actual Staatsbibliothek zu Berlin – Preußischer Kulturbesitz ofrece un servicio en sus dos sedes en el distrito de Mitte, Avda. Unter den Linden, 8 y en la calle

Potsdamer Strasse 33. Recibió el apoyo donaciones de la Fundación Patrimonio Cultural Prusiano, una importante entidad cultural del Estado alemán. Aún algunos elementos de la colección están localizados en Polonia y territorios pertenecientes a la antigua Unión Soviética. Visitas guiadas por la nueva biblioteca del estado: cada tercer sábado del mes.

DIRECCIÓN: Haus Potsdamer Straße 33 (Scharoun-Bau), 10785 Berlin-Tiergarten.

www.staatsbibliothek-berlin.de



© Bundesarchiv – Wikipedia

INSTITUTO IBÉRICO-AMERICANO

(Ibero-Amerikanisches Institut)

Fundado en el año 1930, es una institución de orientación interdisciplinaria que se ocupa del intercambio científico y cultural con América Latina, el Caribe, España y Portugal. Se trata de una combinación de centro de información, centro de investigación y centro cultura. Se sitúa en la Potsdamer Strasse.

DIRECCIÓN:

*Potsdamer Straße 37,
D-10785 Berlin (Tiergarten)*

www.iai.spk-berlin.de

CENTRO DE CIENCIA *(Wissenschaftszentrum)*

Wissenschaftszentrum o Centro de ciencia o la “torta de la boda” para los Berlineses. Es una asociación de investigación de ciencias sociales que no se relaciona con ninguna universidad.

DIRECCIÓN:

*Reichpietschufer 50, 10785 Berlin,
Deutschland*030 25491-0*

www.wzb.eu/de



©Coenen GNU licencia Wikipedia



©Uwe Thobae GNU licencia Wikipedia

IGLESIA ST. MATEO

(St. Matthäus Kirche)

Destruida en la II Guerra Mundial y reconstruida sobre los años 50, la iglesia de San Mateo se planta como una solitaria en medio de la zona oeste de Berlín. Desde el campanario se divisan Tiergarten, Potsdamer Platz y otros edificios del Kulturforum.

DIRECCIÓN:

*Charlottenstrass , 53-54*10117 Berlin*

Horarios : De martes a domingo de 12:00 a 18:00h